



PROVINCIA DI VENEZIA



1:2.000

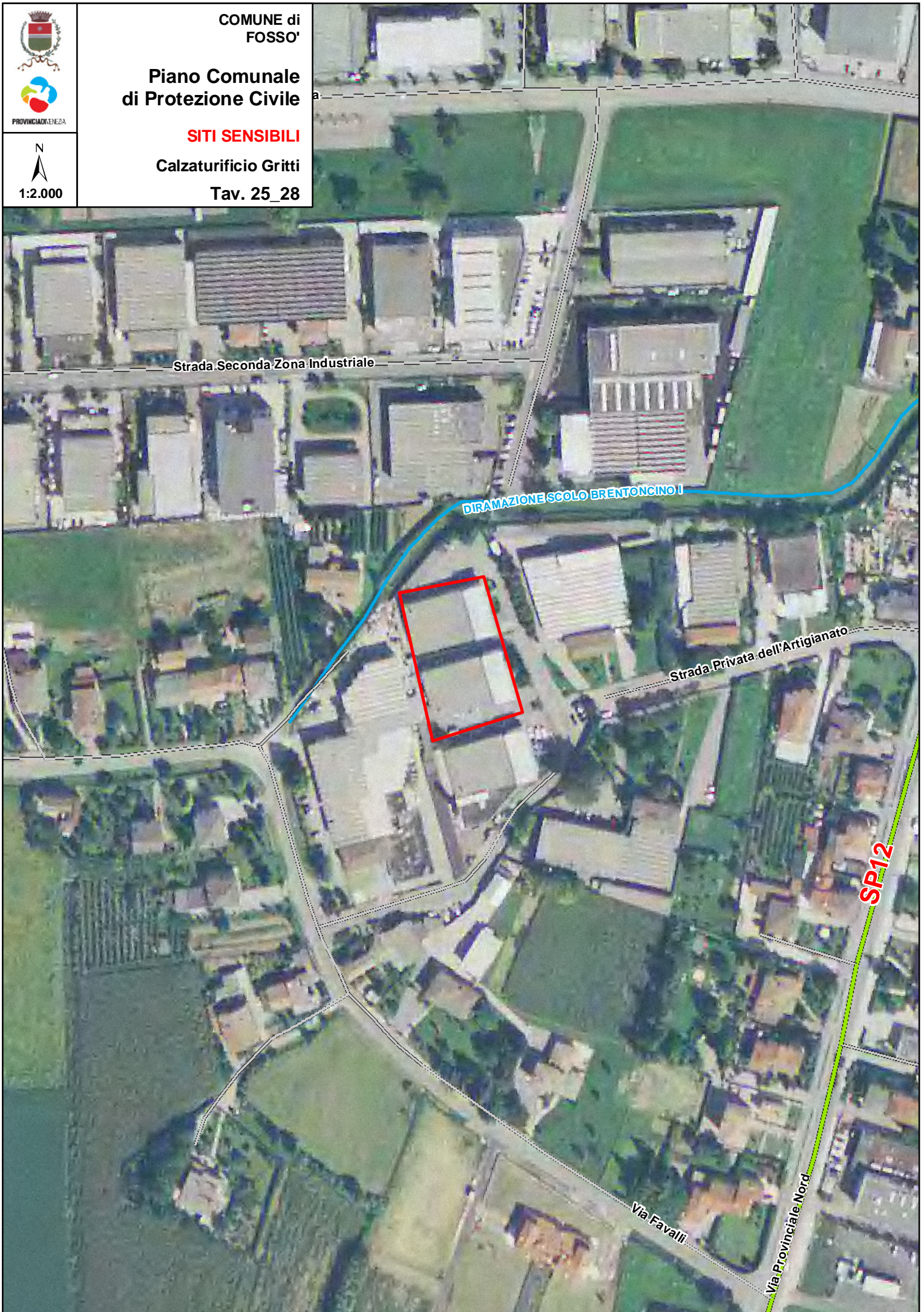
COMUNE di
FOSSO'

Piano Comunale
di Protezione Civile

SITI SENSIBILI

Calzaturificio Gritti

Tav. 25_28



Strada Seconda Zona Industriale

DIRAMAZIONE SCOLO BRENTONCINO I

Strada Privata dell'Artigianato

SP12

Via Favalli

Via Provinciale Nord