



COMUNE DI FOSSO

DISTRETTO VE 6 - RIVIERA DEL BRENTA

PIANO COMUNALE DI PROTEZIONE CIVILE

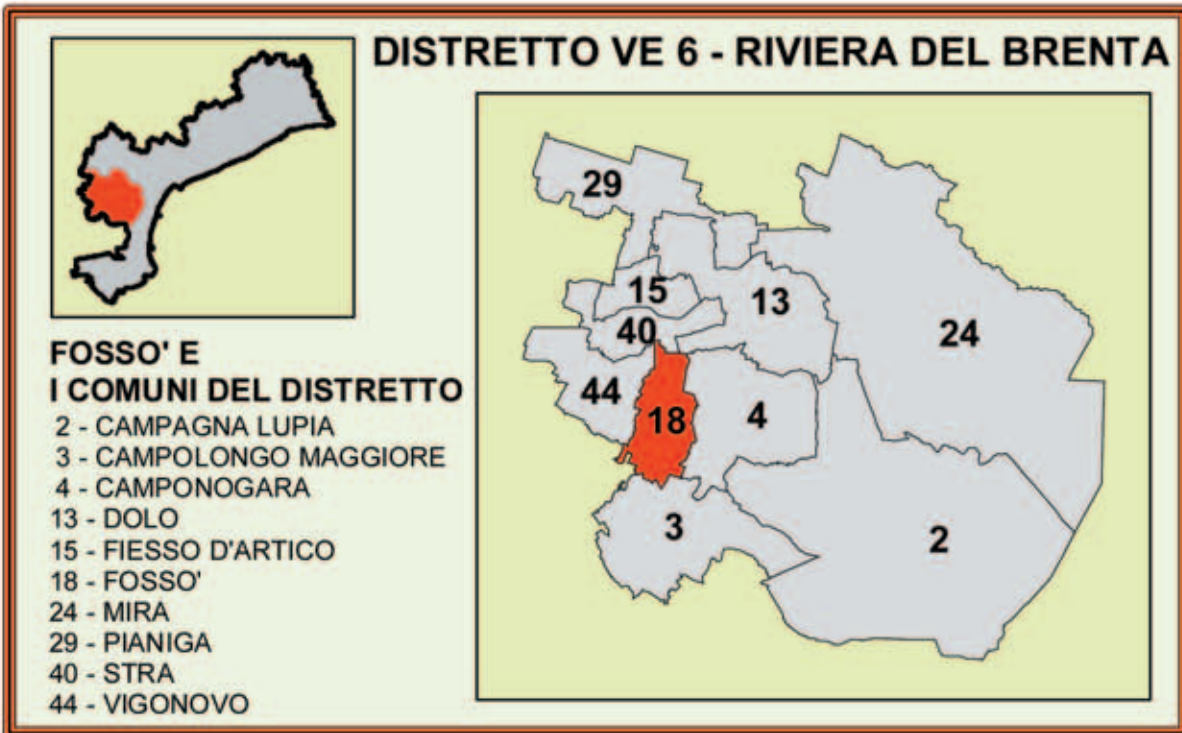
ALLEGATO 5

SINTESI DEI RISCHI E SITI SENSIBILI

2009



Scala 1:10.000



LEGENDA

ELEMENTI DEL TERRITORIO

- Confine provinciale
- Confine comunale
- Comune di Fosso

IDROGRAFIA

- Rete idrografica principale
- Rete idrografica minore

MORFOLOGIE LAGUNARI

- Canali lagunari
- Barene
- Superficie lagunare

RETI VIARIE

- Autostrada
- Strada Statale
- Strada Regionale
- Strada Provinciale
- Strada Comunale
- Ferrovie

METANODOTTI

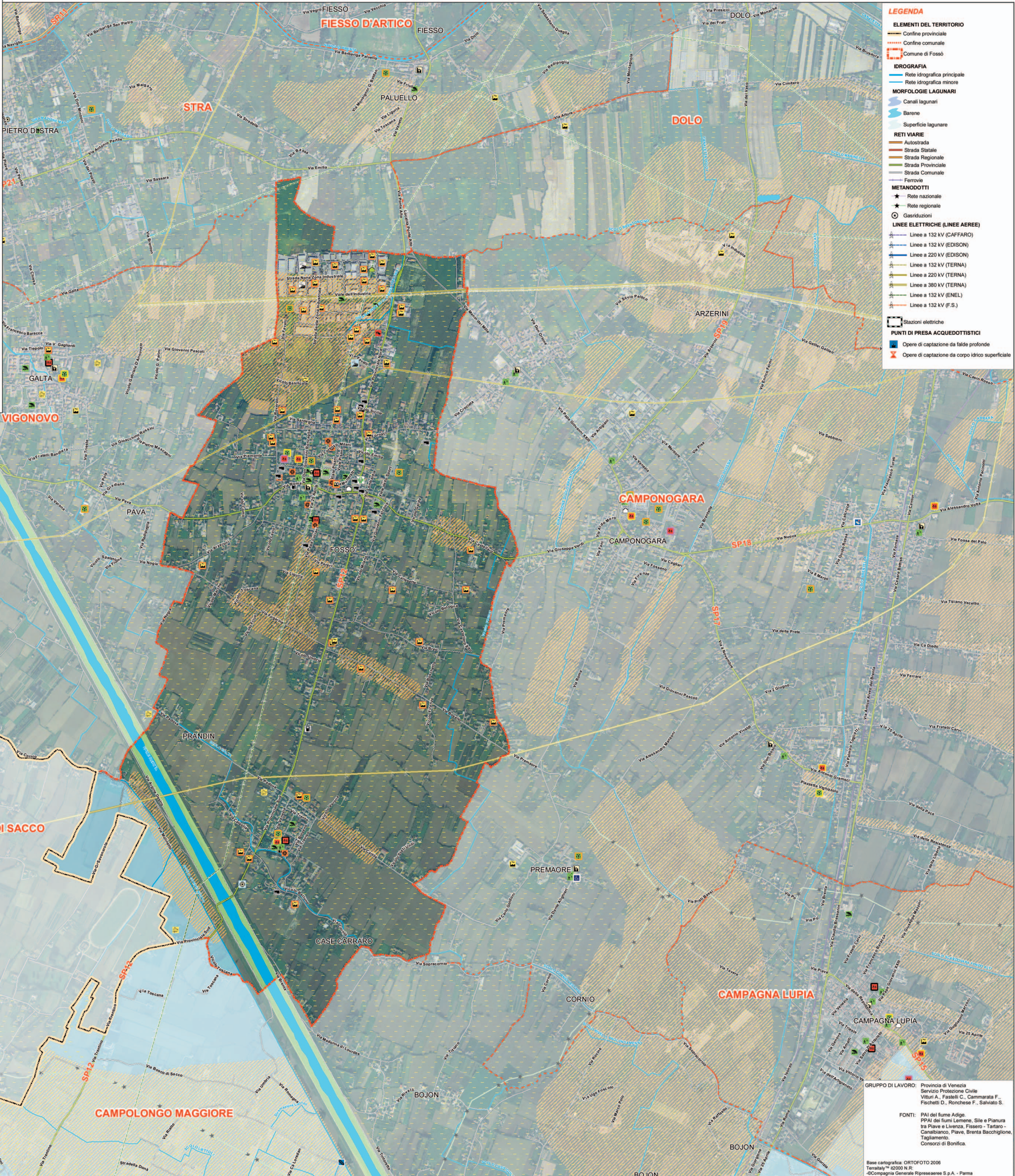
- Rete nazionale
- Rete regionale
- Gasdistribuzioni

LINEE ELETTRICHE (LINEE AEREE)

- Linee a 132 kV (CAFFARO)
- Linee a 132 kV (EDISON)
- Linee a 220 kV (EDISON)
- Linee a 132 kV (TERNA)
- Linee a 220 kV (TERNA)
- Linee a 380 kV (TERNA)
- Linee a 132 kV (ENEL)
- Linee a 132 kV (F.S.)

Stazioni elettriche

- PUNTI DI PRESA ACQUEDOTTISTICI
- Opere di captazione da falde profonde
- Opere di captazione da corpo idrico superficiale



Are inondabili relative ai tratti terminali dei fiumi principali

Classi di pericolosità idraulica

- Pericolosità P1 - Moderata
Allagamenti per eventi con tempo di ritorno pari a 100 anni
- Pericolosità P2 - Media
Lama d'acqua inferiore al metro per eventi con tempo di ritorno pari a 50 anni
- Pericolosità P3 - Elevata
Lama d'acqua superiore al metro per eventi con tempo di ritorno pari a 50 anni
- Area fluviale

Pericolosità P1 - Aree soggette a scolo meccanico

- Aree allagate negli ultimi 5-7 anni
- Scolo alternato
- Scolo meccanico

SITI SENSIBILI

- Municipio
- Sede PC
- Magazzino PC
- Albergo
- Campeggio
- Area verde
- Luogo aggregazione
- Centro commerciale
- Centro disabili
- Ospedale
- Struttura Sanitaria
- Struttura sanitaria privata
- Casa Riposo
- Scuola materna
- Scuola elementare
- Scuola media
- Scuola superiore
- Chiesa
- Depuratore
- Discarica
- Ecoentro
- Attività industriale
- Allevamento
- Azienda agricola
- Palazzo sport
- Stadio
- Campo sportivo
- Farmacia/Parafarmacia
- Distributore carburante

GRUPPO DI LAVORO: Provincia di Venezia
Servizio Protezione Civile
Vittori A., Fastelli C., Cammarata F.,
Fischetti D., Ronchese F., Salviato S.

FONTI: PAI del fiume Adige
PPAI dei fiumi Livenza, Sile e Pianura
tra Piave e Livenza, Fiesero - Tartaro -
Cantabianco, Piave, Brenta Bacchiglione,
Tagliamento,
Consorzi di Bonifica.

Base cartografica: ORTOFOTO 2006
Terrafly™ #2000 N.R.
©Compagnia Generale Ripresearee S.p.A. - Parma