



COMUNE DI FOSSO'

DISTRETTO VE 6 - RIVIERA DEL BRENTA

PIANO COMUNALE DI PROTEZIONE CIVILE

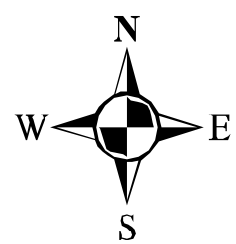
ALLEGATO 4/b

PERMEABILITA'

2009



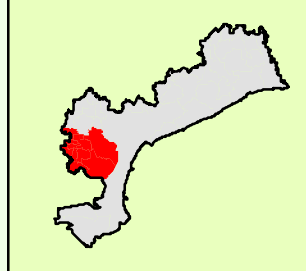
PROVINCIA DI VENEZIA



Scala 1:50.000

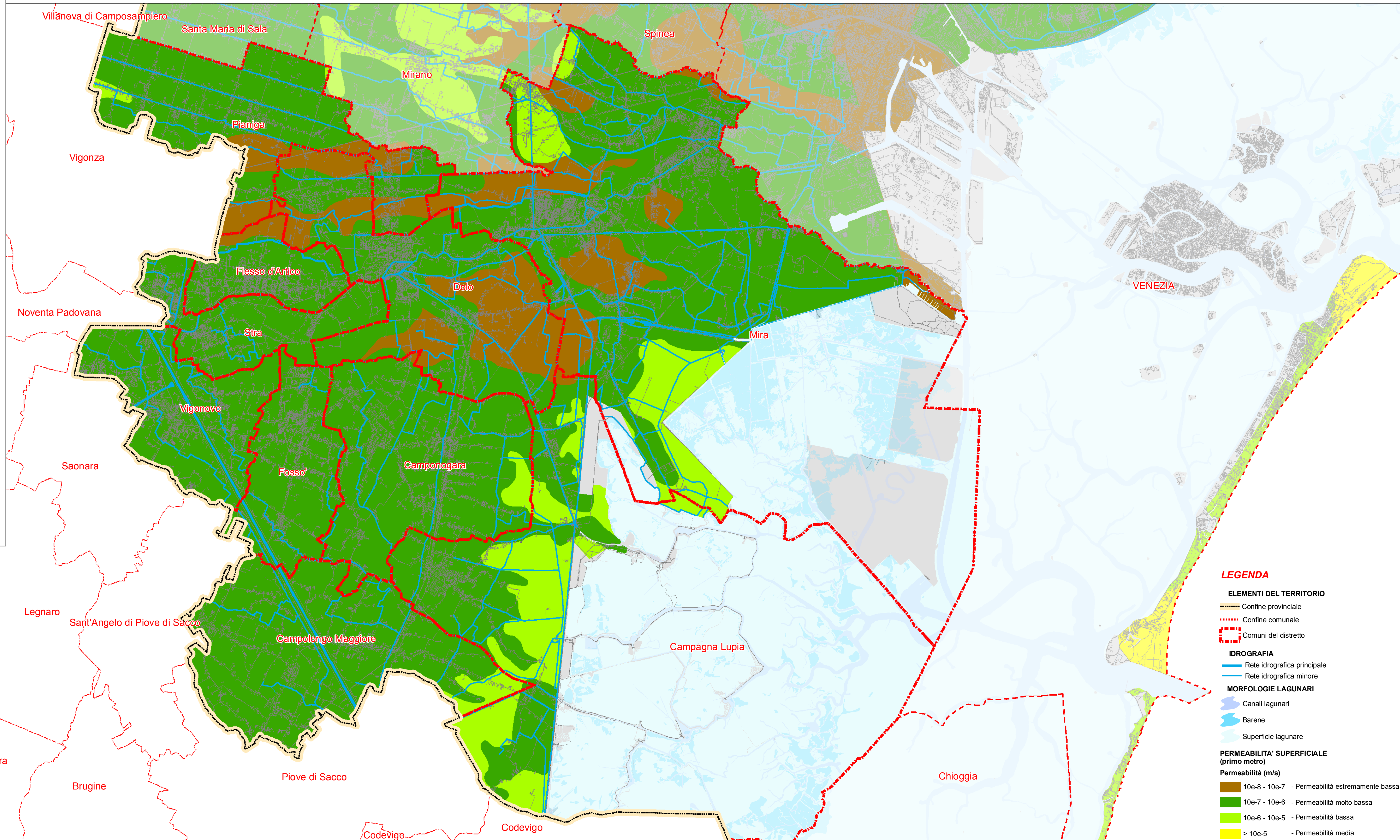
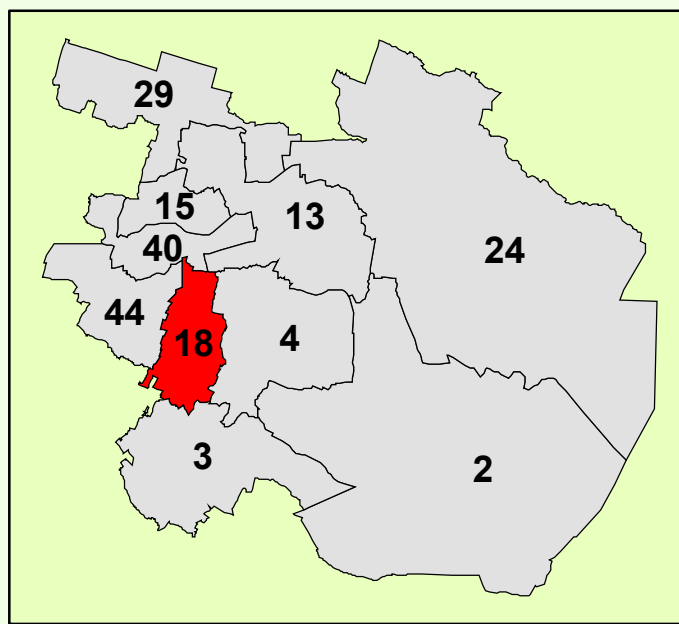


DISTRETTO VE 6 - RIVIERA DEL BRENTA



FOSSO' E I COMUNI DEL DISTRETTO

- 2 - CAMPAGNA LUPIA
- 3 - CAMPOLONGO MAGGIORE
- 4 - CAMPONOGARA
- 13 - DOLO
- 15 - FIESSO D'ARTICO
- 18 - FOSSO'
- 24 - MIRA
- 29 - PIANIGA
- 40 - STRA
- 44 - VIGONOVO



LEGENDA

ELEMENTI DEL TERRITORIO

- Confine provinciale
- Confine comunale
- - - Comuni del distretto

IDROGRAFIA

- Rete idrografica principale
- Rete idrografica minore

MORFOLOGIE LAGUNARI

- Canali lagunari
- Barene
- Superficie lagunare

PERMEABILITA' SUPERFICIALE (primo metro)

- Permeabilità (m/s)
- 10e-8 - 10e-7 - Permeabilità estremamente bassa
 - 10e-7 - 10e-6 - Permeabilità molto bassa
 - 10e-6 - 10e-5 - Permeabilità bassa
 - > 10e-5 - Permeabilità media

Albignasego

Masera' di Padova

AUTORE: Andrea Mazzucato

FONTE PRINCIPALE: Carta della vulnerabilità intrinseca degli acquiferi all'inquinamento (2007) - autore: Pietro Zangheri

GRUPPO DI LAVORO: Provincia di Venezia
Servizio Protezione Civile
Vitturi A., Fastelli C., Cammarata F., Fischetti D., Granzotto A., Ronchese F.

Com'serugo

Polverara

Legnaro

Sant'Angelo di Piove di Sacco

Campolongo Maggiore

Brugine

Piove di Sacco

Codevigo

Codevigo

Campagna Lupia

Chioggia

VENEZIA

Noventa Padovana

Saonara

Vigonza

Vigonovo

Fosso'

Campionogara

Fiesso d'Artico

Pianiga

Dolo

Mirano

Spinea

Mira

Villanova di Camposampiero

Santa Maria di Sala