



COMUNE DI FOSSO'

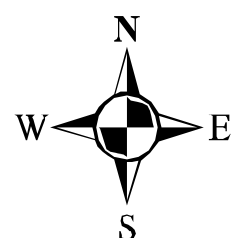
DISTRETTO VE 6 - RIVIERA DEL BRENTA

PIANO COMUNALE DI PROTEZIONE CIVILE

ALLEGATO 4/a

LITOLOGIA

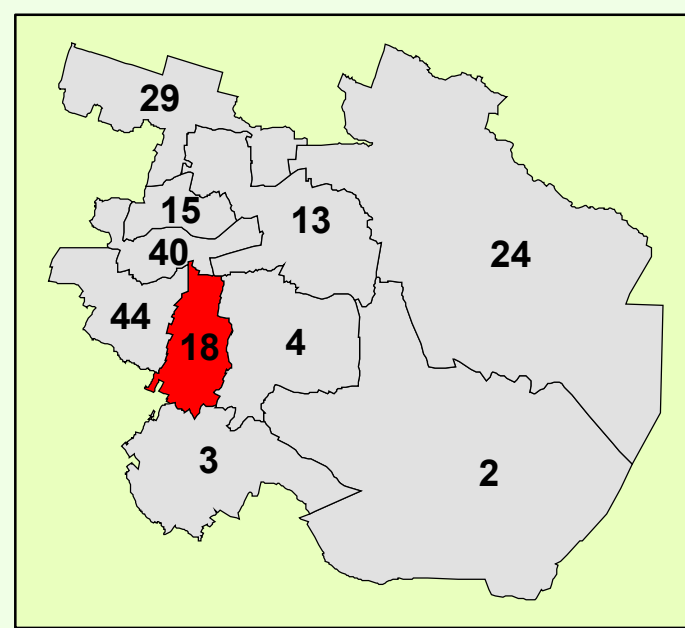
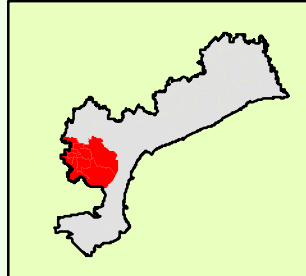
2009



Scala 1:50.000

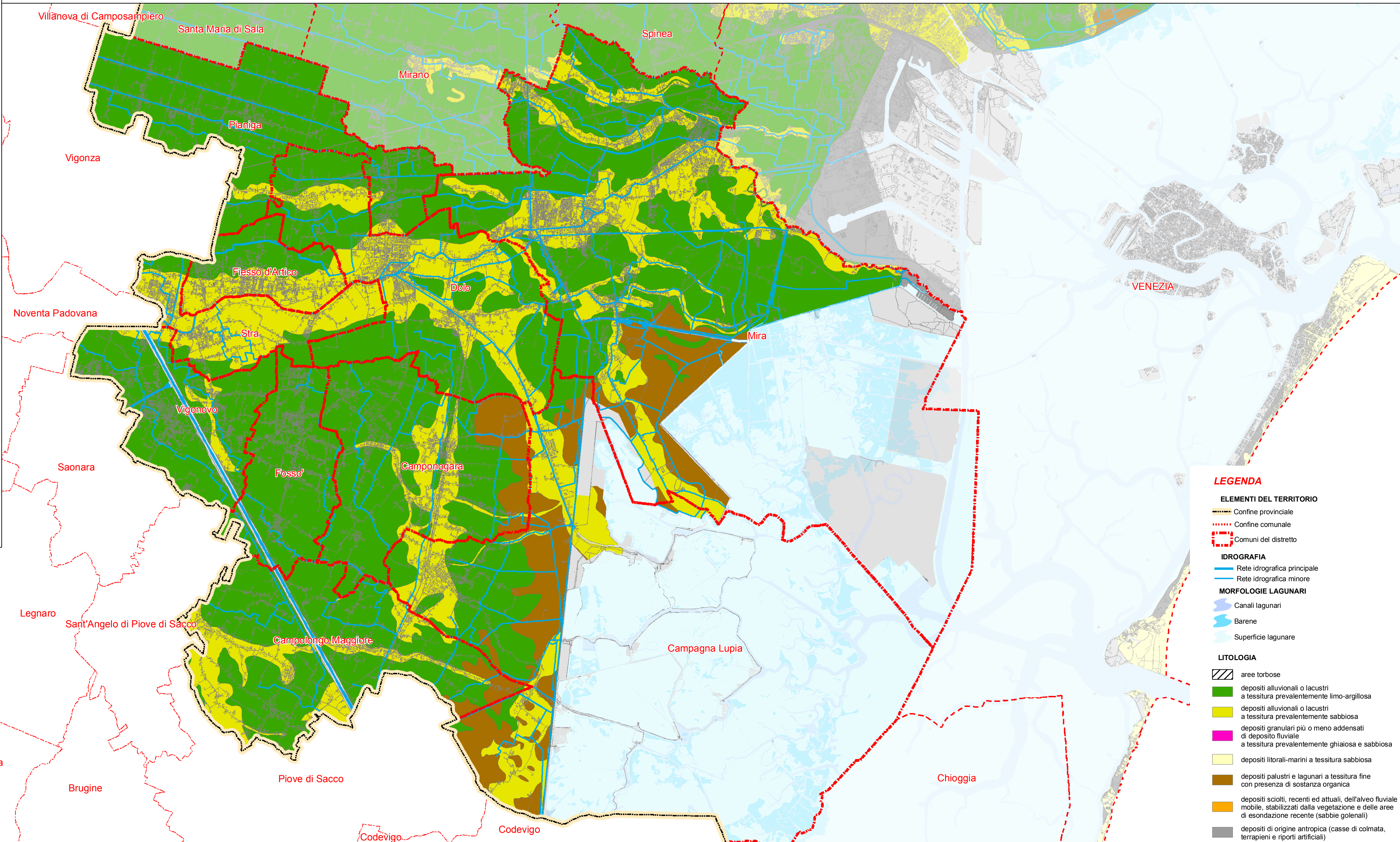


DISTRETTO VE 6 - RIVIERA DEL BRENTA



FOSSO' E I COMUNI DEL DISTRETTO

- 2 - CAMPAGNA LUPIA
- 3 - CAMPOLONGO MAGGIORE
- 4 - CAMPONOGARA
- 13 - DOLO
- 15 - FIESSO D'ARTICO
- 18 - FOSSO'
- 24 - MIRA
- 29 - PIANIGA
- 40 - STRA
- 44 - VIGONOVO



LEGENDA

ELEMENTI DEL TERRITORIO

- Confine provinciale
- Confine comunale
- Comuni del distretto

IDROGRAFIA

- Rete idrografica principale
- Rete idrografica minore

MORFOLOGIE LAGUNARI

- Canali lagunari
- Barene
- Superficie lagunare

LITOLOGIA

- aree torbose
- depositi alluvionali o lacustri a tessitura prevalentemente limo-argillosa
- depositi alluvionali o lacustri a tessitura prevalentemente sabbiosa
- depositi granulari più o meno addensati di deposito fluviale a tessitura prevalentemente ghiaiosa e sabbiosa
- depositi litorali-marini a tessitura sabbiosa
- depositi palustri e lagunari a tessitura fine con presenza di sostanza organica
- depositi sciolti, recenti ed attuali, dell'alveo fluviale mobile, stabilizzati dalla vegetazione e delle aree di esondazione recente (sabbie golenali)
- depositi di origine antropica (casce di colmata, terrapieni e riporti artificiali)

AUTORI: Andrea Vitturi, Valentina Bassan, Sandra Primon, Andrea Mazzucato, Tiziano Abbà e Francesco Benincasa - 2007

FONTE PRINCIPALE: Carta geopedologica del territorio provinciale di Venezia - parte nord-orientale (1983) - autori: Alvise Comel - Andrea Vitturi

Studio geoambientale e geopedologico del territorio provinciale di Venezia - parte meridionale - sistemi litologici (1993) - autori: Andrea Vitturi e Valentina Bassan

Studio geoambientale del territorio provinciale di Venezia - parte centrale (2003) - autori: Andrea Vitturi e Valentina Bassan con Francesco Benincasa.

GRUPPO DI LAVORO: Provincia di Venezia Servizio Protezione Civile Vitturi A., Fastelli C., Cammarata F., Fischetti D., Granzotto A., Ronchese F.